



1



2



3



4



5

瀬戸市美術館特別展

北川民次

コレクション全員集合!



6



7



8

2021.8/7SAT.-9/26SUN.

開館時間 午前9時～午後5時(入館は午後4時30分まで)
 休館日 8月10日(火)、9月14日(火)
 料金 一般300円 [240円] 高大生200円 [160円]
 ※中学生以下、妊婦、65歳以上、障害者手帳をお持ちの方は無料
 ※20名以上の団体は[]内の入館料
 主催 瀬戸市美術館、公益財団法人瀬戸市文化振興財団

瀬戸市美術館

Seto City Art Museum

〒489-0884 愛知県瀬戸市西沢町113-3
TEL 0561-84-1093 FAX 0561-85-0415
E-Mail art@city.seto.lg.jp
URL <http://www.seto-cul.jp/>

1.《静物》1965年 2.《南方の花》1967年 3.《ある村の教会のファサード》1957年 4.《赤いオイルタンク》1960年 5.《瀬戸の工場》1948年
6.《陶壁 陶器を作る人々 原画3》1959年 7.《瀬戸の母子像》1967年 8.《工場B》1961年

北川民次

コレクション全員集合!

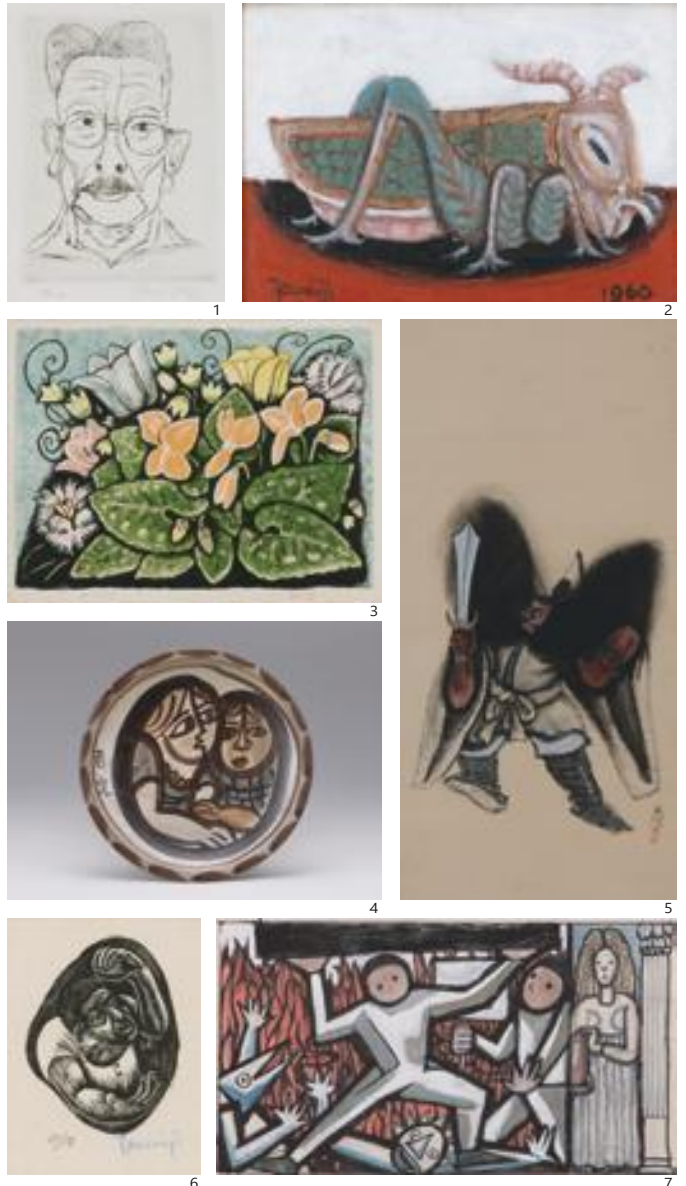
2021.8/7SAT.-9/26SUN.

北川民次(1894～1989年)は静岡県に生まれ、早稲田大学商学部予科を中退したのち、1914年に20歳でアメリカへと渡ります。1918年には、ニューヨークのアート・スチューデント・リーグに通い、そこで絵画の基礎を学びました。1921年にメキシコに移り、メキシコ市近郊のトラルパムや、タスコの野外美術学校で児童美術教育に打ち込むとともに、自身の絵画の制作に励みます。そして、1936年に帰国し、翌年の二科展にメキシコの人物や風俗を題材とした作品を出展し、会員に推挙されます。戦時中には妻の実家がある瀬戸市に疎開し、以降瀬戸市にアトリエを構え、瀬戸の風景や陶工などを題材とした作品を制作していきます。1978年には二科会会長に就任するなど、北川民次は熱心な教育者であり日本画壇を牽引した日本を代表する洋画家でもありました。

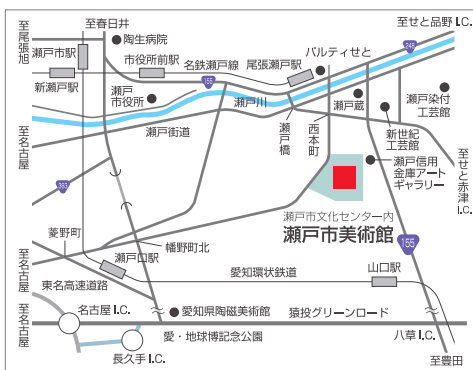
当館では、北川民次の作品をメインコレクションのひとつに据えて収集しており、定期的に展覧会を開催しています。2019年6月に開催した「没後30年 市民が愛した北川民次」展は、市民の方々から北川民次作品を募り展示する試みでしたが、数多くの方からご出品いただき、北川民次が瀬戸市民に本当に愛されていたことを再認識する機会となりました。加えて、この展覧会をきっかけとして多くの作品をご寄贈いただきました。

この度、ご寄贈頂いた作品を含め北川民次の収蔵作品が約160点に達したことから、「瀬戸市美術館収蔵 北川民次コレクション全員集合!」と題し、瀬戸市美術館で収蔵している北川民次作品を余すところなく、すべて展示いたします。油絵・版画・水彩・絵付された陶磁器など、さまざまな技法により表現された北川民次の世界観を、堪能していただける展覧会となっております。

瀬戸市の宝であり誇りである北川民次の芸術を、一層深く感じていただける機会となれば幸いです。



1.《自画像》1977年 2.《ハッタ》1960年 3.《シクラメンを主題にしたブーケ》1964年 4.《母子像 絵皿》1960～70年代 5.《鍾馗》1970年代 6.《拳をあげる男》1947年 7.《知識の勝利》1970年



- 名古屋駅から(所要時間約1時間)
地下鉄東山線「栄」へ、名鉄瀬戸線に乗り換え「柴町」から「尾張瀬戸」下車、徒歩13分。
- 名古屋I.C.長久手I.C.から(所要時間約30分)
東名高速道路「名古屋I.C.」長久手I.C.を降りて瀬戸方面へ、グリーンロード「愛・地球博記念公園」または「八草I.C.」まで行き、左折し、瀬戸市街地へ。
- せと赤津I.C.から(所要時間約10分)
東海環状自動車道「せと赤津I.C.」を降りて瀬戸方面へ。

● 関連事業

I. ギャラリートーク

日時:9月18日(土) 13:30～
会場:瀬戸市美術館展示室
定員:10名
※要電話申込み(先着順)、要入館料
8月16日(月)10:00より受付開始
TEL 0561-84-1093

II. 北川民次 アトリエ公開

日時:9月18日(土)、19日(日)
両日とも10:00～15:00
場所:北川民次アトリエ(瀬戸市安戸町23)
※事前申込み不要、無料
※近くに臨時駐車場あり

● 関連展覧会

瀬戸信用金庫アートギャラリー企画展
「瀬戸信用金庫収蔵 北川民次コレクション」
会期:2021年8月7日(土)～9月12日(日)

■近隣施設のご案内
愛知県陶磁美術館 TEL0561-84-7474
企画展「水滴 小さき陶芸
—大島国康コレクションを中心に—」
会期:2021年6月26日(土)～9月26日(日)

【ご来館の皆様へ】

- 発熱や風邪症状のある方、体調のすぐれない方は、ご来館をお控えください。
 - 後日、新型コロナウイルスに感染した方の来館が判明した場合に備え、ご連絡先のご記入をお願いします。
 - 団体でのご利用は事前に当館までご相談ください。
 - 展示室ではソーシャルディスタンスに気をつけ、他の方との距離を2m以上あけてご覧ください。
- 皆様のご来館をスタッフ一同、心よりお待ちしております。

