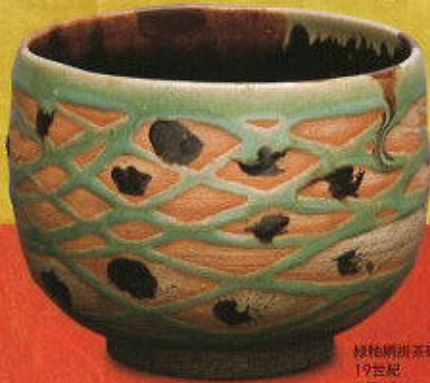


鉄胎写付水櫃  
17世紀  
胴径20.8cm  
個人蔵



# 越中瀬戸焼

— 桃山から現代へ —



緑釉網目茶碗(銘「榮草」)  
19世紀  
口径13.6cm  
富山市陶芸館蔵



黄瀬戸釉香炉  
延宝6年(1678)  
口径18.5cm  
蓮王寺蔵 富山県指定文化財

2018年4月14日(土)  
~6月10日(日)

開館時間：午前9時～午後5時(入館は午後4時30分まで)、初日は午前10時開館

休館日：5月8日(火)

入館料：大人：500円(400円：20名以上の団体)

高大生：300円(240円：20名以上の団体)

※中学生以下、妊婦、65歳以上、障害者手帳をお持ちの方は無料

主催：大せともの祭協賛会、せとものフェスタ2018 実行委員会、瀬戸市美術館  
公益財団法人瀬戸市文化振興財団

助成：公益財団法人せとしん地域振興協力基金